

## ECOQUARTIER MAISON NEUVE

### Secteur CNord

Partenariat avec KAIZEN ARCHITECTURE

Concepteur certifié passif



8 pl. du Marché au Bois  
44350 GUÉRANDE

Tel : 02 40 01 58 23

Contact : Clotilde CHARDON

[www.kaizenarchitecture.fr](http://www.kaizenarchitecture.fr)

**ECHOBAT, écoconstruction sociale et solidaire :**

KAIZEN ARCHITECTURE appartient au groupement ECHOBAT soutenu par Cap Atlantique.

Le groupement ECHOBAT vous offre le sérieux d'une équipe de professionnels de l'écoconstruction sociale et solidaire composée à la fois d'artisans et de concepteurs.

Nous travaillons de concert sur votre projet afin de vous faire bénéficier des garanties du contrat d'architecte et de l'engagement des artisans.



**Maison individuelle + terrain**

A partir de 374 000 € TTC\*

\* Ce prix comprend :

le terrain, le prix de la maison (hors finitions), assurance dommage ouvrage, le stationnement, local rangement, la viabilisation.

Il ne comprend pas les frais de notaire, les taxes d'urbanisme, l'étude géotechnique, la cuisine, l'électroménager, les aménagements extérieurs et frais divers.

## OPTION LABELLISATION PASSIVE

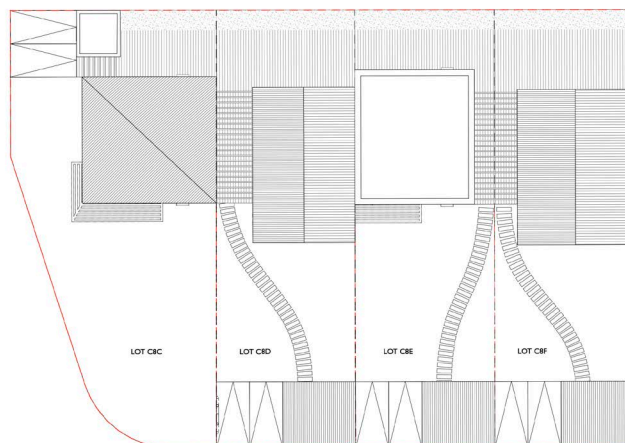
### 4 terrains viabilisés

#### • Lots C8C – C8D – C8E – C8F :

- De 346 m<sup>2</sup> à 429 m<sup>2</sup>
- De 109 000 à 128 000 €

En partenariat avec Kaizen Architecture.

*Le démarrage des chantiers sera conditionné par la réservation de plusieurs lots.*



#### Descriptif des prestations proposées :

Conception bioclimatique et enveloppe thermique performante pour réduire au maximum les besoins de chauffage et maximiser le confort intérieur : thermique, acoustique, lumineux.

Construction à ossature bois, isolation biosourcée de niveau passif, inertie thermique pour confort d'été, plancher bois (chape acoustique en option). Étude acoustique incluse.

Matériaux biosourcés et protections solaires contre les surchauffes d'été.

Apport d'inertie et de régulation de l'hygrométrie intérieure par un pan de mur en terre crue

VMC double-flux en option / Eau chaude sanitaire solaire et poêle à pellets.



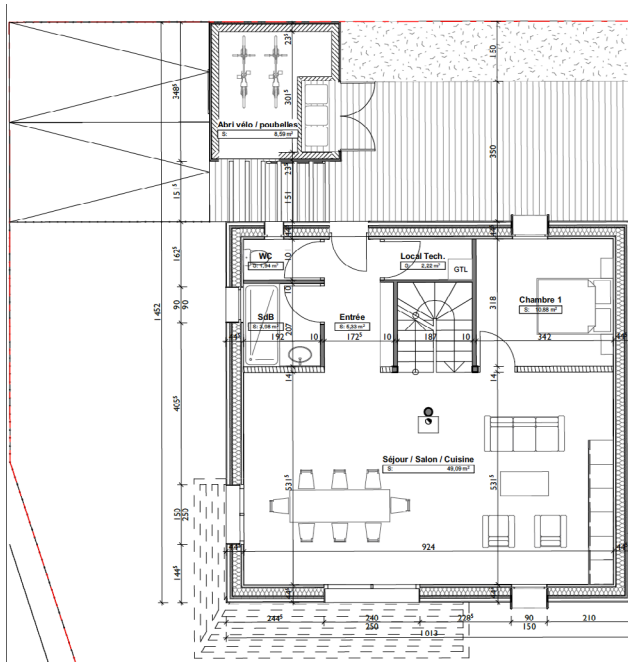
à partir de 374 000 euros TTC (Maison + terrain)\* :

LOT C8C : T4 106 m<sup>2</sup> (option T6 : 145 m<sup>2</sup>)

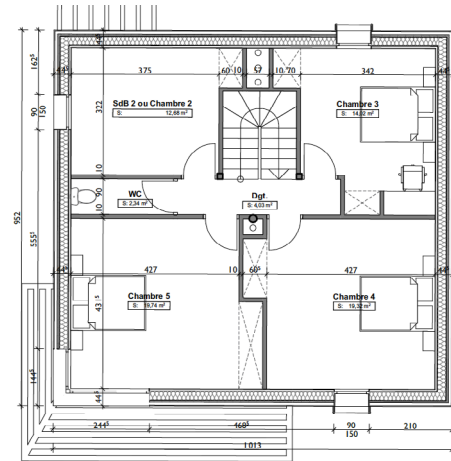
LOT C8D : T4 94 m<sup>2</sup> (option T5 : 108 m<sup>2</sup>)

LOT C8E : T4 101 m<sup>2</sup> (option T6 : 135 m<sup>2</sup>)

LOT C8F : T4 106 m<sup>2</sup> (option T5 : 124 m<sup>2</sup>)



Exemple de rez-de-chaussée



Exemple d'étage version T6

### Les atouts du projet :

Typologies du T4 au T6 en rez-de-chaussée + combles pour une enveloppe compacte et performante.

Possibilité d'une ou deux chambres en plus selon les typologies.

Optimisation des espaces pour limiter les vis-à-vis, limiter la place perdue sur la parcelle, créer de vraies séquences d'entrée.

Inclus des abris jardin polyvalents (vélo, atelier, stockage, etc...).

L'énergie la moins chère étant celle qu'on ne consomme pas, la maison privilégie les apports solaires passifs grâce à l'exposition sud. Logements traversants de manière à permettre une bonne ventilation du logement.



### 3 niveaux proposés de finition (maison hors terrain):

- Prêt à finir : à partir de 265 000 € TTC
- Finitions incluses : à partir de 287 000 € TTC (Peinture, sols, faïences, appareils sanitaires)
- Clos-couvert : à partir de 198 000 € TTC (Hors d'eau, hors d'air)

