

QUARTIER CERTÉ

Ilots D5-6-7

Partenariat avec KAIZEN ARCHITECTURE

Concepteur certifié passif



8 pl. du Marché au Bois
44350 GUÉRANDE

Tel : 02 40 01 58 23

Contact : Clotilde CHARDON

www.kaizenarchitecture.fr

ECHOBAT, écoconstruction sociale et solidaire :

KAIZEN ARCHITECTURE appartient au groupement ECHOBAT soutenu par la CARENE.

Le groupement ECHOBAT vous offre le sérieux d'une équipe de professionnels de l'écoconstruction sociale et solidaire composée à la fois d'artisans et de concepteurs.

Nous travaillons de concert sur votre projet afin de vous faire bénéficier des garanties du contrat d'architecte et de l'engagement des artisans.



Maison individuelle + terrain

A partir de 285 000 € TTC (lot négocié)

A partir de 315 000 € TTC *

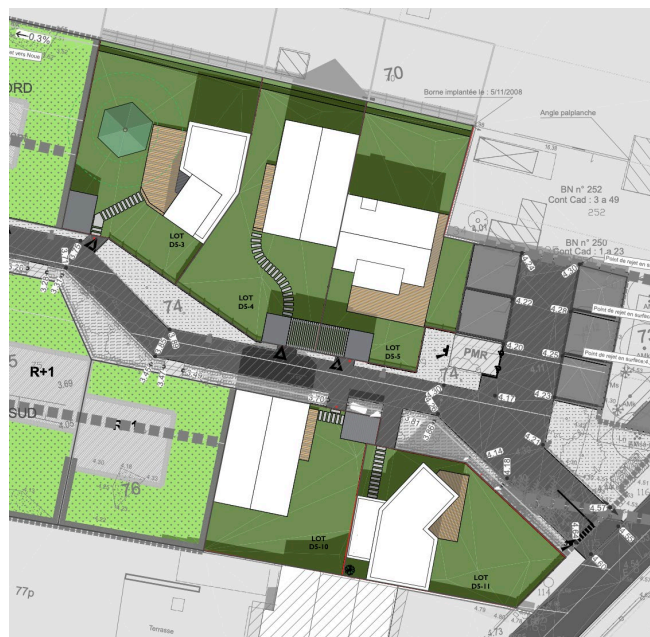
7 terrains viabilisés

- Lots D5-3, D5-4, D5-5, D5-10 :
 - De 240 à 335 m² + Stationnement (25m²)
 - De 59 772 à 80 862 €
- Lot « Bien négocié » : D5-11 :
 - 243 m² + Stationnement (25m²)
 - 48 000 €
- Lots D6-4, D6-5 :
 - De 308 à 323 m²
 - De 69 318 à 72 648 €

Places de parking déportées ou sur parcelle selon le lot.

En partenariat avec Kaizen Architecture.

Le démarrage des chantiers sera conditionné par la réservation de plusieurs lots.



OPTION LABELLISATION PASSIVE



Descriptif des prestations proposées :

Conception bioclimatique et enveloppe thermique performante pour réduire au maximum les besoins de chauffage et maximiser le confort intérieur : thermique, acoustique, lumineux.

Construction à ossature bois, isolation biosourcée de niveau passif, inertie thermique pour confort d'été, plancher bois (chape acoustique en option). Étude acoustique incluse.

Matériaux biosourcés et protections solaires contre les surchauffes d'été.

VMC double-flux en option / Eau chaude sanitaire solaire et poêle à pellets.



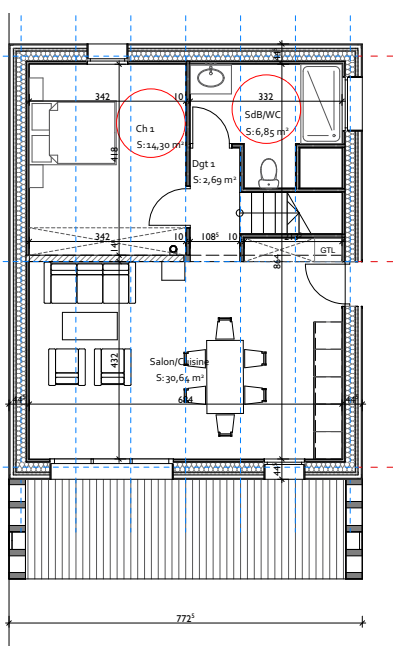
ÉQUIPE
INGÉNIERIE
Construisons responsable

Métamorphose
BUREAU D'ÉTUDES ACOUSTIQUES

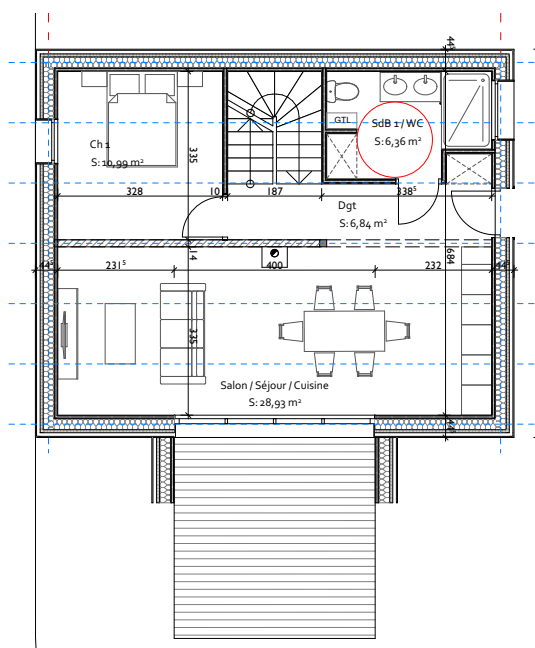
ÉCHOBAT

LOT D6-4 / D6-5 / D5-4 / 5-5 / D 5-10 : à partir de T₄ 78 m² (option T₅ : 106 m²)

LOT D5-3 / D5-11 : T₄ 84 m²



Exemple de rez-de-chaussée variante A



Exemple de rez-de-chaussée variante B



Les atouts du projet :

Typologies du T₄ au T₆ en rez-de-chaussée + combles pour une enveloppe compacte et performante.

Possibilité d'une ou deux chambres en plus selon les typologies.

Optimisation des espaces pour limiter les vis-à-vis, limiter la place perdue sur la parcelle, créer de vraies séquences d'entrée.

Soutenir les déplacements doux par l'intégration d'abris vélos.

Maison chauffée par apports solaires passifs grâce à l'exposition sud et traversante de manière à permettre une bonne ventilation du logement.

Prix Terrain + Maison

- A partir de 289 000 € TTC (lot négocié)
- A partir de 322 000 € TTC *

* Ce prix comprend :

le terrain, le prix de la maison (hors finitions), assurance dommage ouvrage, le stationnement, local rangement, la viabilisation. Il ne comprend pas les frais de notaire, les taxes d'urbanisme, l'étude géotechnique, la cuisine, l'électroménager et frais divers.

