

CONSTRUIRE
ENSEMBLE
LE CADRE DE VIE
DE DEMAIN



PORNICHET ATLANTIQUE

Des terrains d'exception à Pornichet

UN QUARTIER IDÉALEMENT SITUÉ



À 10 min de la plage



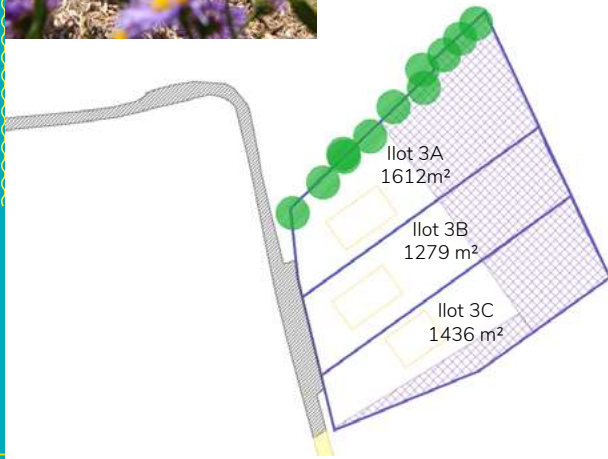
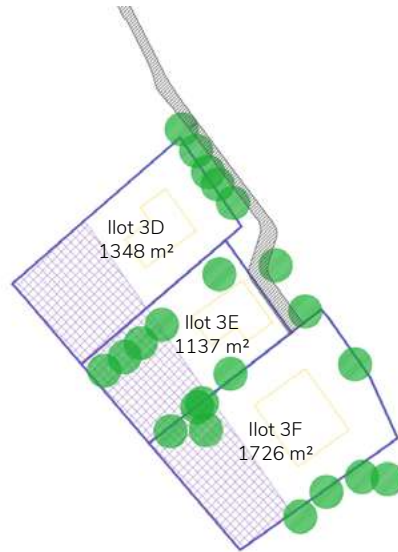
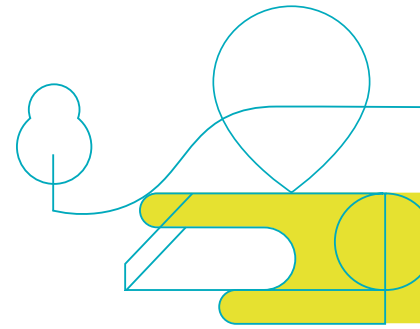
À 9 min de la gare



Vivre dans un environnement calme et boisé



Bénéficiez d'un emplacement idéal, au coeur d'une station balnéaire familiale, à moins de 10 minutes de la plage. Ce hameau a été aménagé le long de petites impasses, assurant calme et tranquillité. Les terrains bénéficient d'une partie boisée, respectant la diversité de la faune et la flore déjà présente. Vivre dans cet ilot, c'est allier la proximité aux commerces et services à un cadre naturel paysager, pour un confort de vie de ses futurs habitants.



6 terrains
d'exception
viabilisés et libres
de constructeur
De 1137 à 1726 m²
À partir de 211 500 €

Un prix tout compris :

- Des terrains entièrement viabilisés en eau, tout à l'égout, eaux pluviales, électricité, télécom et gaz. Ce qui représente une économie de 6 000 à 12 000 € environ par rapport à un terrain non viabilisé.
- Des terrains bornés par un géomètre sans frais supplémentaire

Des prestations offertes par Loire-Atlantique développement SELA :

- Un accompagnement par un architecte-urbaniste du quartier pour le dossier de permis de construire



+ d'infos 02 40 48 48 00 www.sela-immo.fr